

DER HAFEN HILFT!

Postboje 23 – Oktober 2020

Liebe Freunde und Förderer,

der Herbst ist grau? Nicht bei den Hafen-Helfern. Bei uns fliegen Ideen, Themen und Termine durcheinander wie bunte Blätter im Wind. Hier einige Beispiele:



Rettungsringe für den Michel

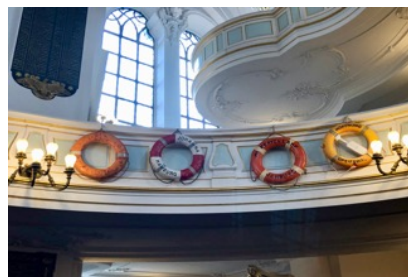


Im Hafen hilft man sich. Darum unterstützen die Hafen-Helfer die Hauptkirche St. Michaelis bei deren aktueller Spendenaktion. Unsere Kontakte zu ganz verschiedenen Akteuren des maritimen Lebens haben die Rettungsringgalerie des Michel um viele interessante Ringe bereichert, z. B. den der MS EUROPA oder den der DAGMAR AAEN von Polarsegler Arved Fuchs.

Als Kampagnenpartner des Michel haben wir natürlich auch unseren eigenen Ring beigesteuert und freuen uns sehr über die öffentliche Aufmerksamkeit und hoffen auf Spenden von Michel-Freunden auch für uns. Am **Donnerstag, den 29. Oktober**, wird DER HAFEN HILFT! in der **Mittagsandacht** als Partner des Michel vorgestellt. Natürlich werden wir Hafen-Helfer dort sein und laden alle Freunde und Förderer herzlich ein, dabei zu sein. Vielleicht passt der Termin von **12:00 bis 12:15** Uhr ja in Ihre / Eure Mittagspause?



Hauptpastor Röder lascht unseren Rettungsring mit einem Seemannsknoten (?) an die Galerie.



Mittlerweile sind mehr als 40 Rettungsringe von namhaften Schiffen im Michel im Einsatz.



Shoppen und Spenden ...

... für DER HAFEN HILFT! Am verkaufsoffenen Sonntag, den 25. Oktober, richten wir bei IKEA Schnelsen und IKEA Moorfleet unsere mobile Spendenannahme ein. Dort nehmen wir mitgebrachte Sachspenden entgegen. Außerdem gibt es im Kaufhaus eine Sonderfläche, auf der Kunden Haushaltswaren kaufen und direkt an uns als Spende weitergeben können. Wir freuen uns auf viele interessante Begegnungen.

Besucht uns von 12:00 Uhr bis 18:00 Uhr. Wir sammeln besonders Besteck, Geschirr-Sets, Wasserkocher, Töpfe, Pfannen (mit intakter Beschichtung) und verschiedene Küchenhelfer wie Suppenkellen, Brotmesser, Rührlöffel usw. Handtücher, Geschirrtücher und Bettwäsche sind uns auch sehr willkommen.



Bitte denkt daran, dass alle Vereine gerne intakte und funktionierende Spenden annehmen möchten. Die Entsorgung kaputter Dinge ist meist teuer und frisst ehrenamtliche Zeit ... und die Gäste dieser Vereine sind ebenfalls Menschen mit Würde, die sich über Eure Spende freuen möchten. Danke für Euer Verständnis!



Spendenvielfalt: vom Schreibtisch bis zum Crosstrainer

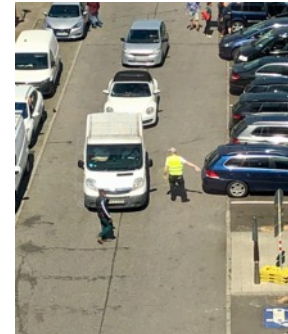
In den letzten Monaten konnten wir mehrere große Spendenaktionen koordinieren. Schon im Juli und August gab es von der Deutschen Bahn am Hachmannplatz Büromöbel für mehr als 20 gemeinnützige Organisationen. Dann bot uns der Luftfahrtienstleister AHS die komplette Ausstattung seiner sechs Mitarbeiterwohnungen an. Die Möbel und der Hausrat fanden über unser Netzwerk schnell neue Einsatzorte. Richtig ins Schwitzen brachten die Fitnessgeräte der MEIN-SCHIFF-Flotte: erst die Hafен-Helfer beim Transport aus Bremerhaven nach Hamburg, dann die neuen Nutzer in der Pontonwohnanlage von Gangway e.V. sowie die Gäste eines kirchlichen Jugend-Tagungshauses in Hessen!



Auch das TUI-Trim-Dich-Pfad-Schild
Hat nun seinen Einsatzort in Hessen.



Dorothea, Volker und Anja haben's schwer ☺



Parkplatzmanagement am Hauptbahnhof
durch Hafен-Helfer: läuft!



Wer braucht noch Matratzen?

Auf der Norderwerft werden Crewunterkünfte an Land aufgelöst. Rund 100-120 Matratzen mit den Maßen 0,90m x 2,00m sind zu vergeben. Die Teile wurden kaum ein Jahr genutzt und sind in gutem Zustand. Welche gemeinnützige Organisation hat Bedarf?

Bitte mit Angabe zur benötigten Menge melden bei vorstand@der-hafen-hilft.de.



Wir haben gewonnen! 2000 € von Bäckerei JUNGE

Im Schützlinge-Wettbewerb 2020 der Bäckerei JUNGE waren wir erfolgreich. Mit den 2000 € Preisgeld möchten wir einen Container kaufen, den wir bei Blohm + Voss auf dem Werftgelände abstellen und als Zwischenlager für Spenden von Schiffen nutzen wollen.



Das leckere Laugen -„J“ schaffte es noch aufs Foto,
verschwand dann aber unter ungeklärten Umständen.
Verdächtig wird unsere jüngste Hafен-Helferin.



... unsere Schachtel“ wird die schönste auf der Werft sein! ☺



Viel Betrieb im neuen Spendenlager

Seit Juli ist unser neues Lager für Gäste geöffnet und allein in den ersten drei Monaten hatten wir mehr als 60 Gäste, deren materielle Not wir lindern konnten. Unser Team empfängt seine Gäste zu festverabredeten Zeiten und geht mit ihnen durch die Reihen der üppig gefüllten und gut sortierten Regale. Ohne vollgepackte Kartons oder Taschen geht keiner hinaus. 😊

Beispielsweise war das CaFée mit Herz für sein neues Wohnprojekt, in dem obdachlose Menschen endlich wieder ein Zuhause finden sollen, noch auf der Suche nach Möbeln. Wegen eines sehr dringenden Falls benötigte das fürsorgliche Team bereits früher als geplant Hausrat für eine der Wohnungen – und konnte bei uns fündig werden.



Abteilung Bettwäsche



... Besteck....



..... Lampen



Weihnachtsfreude schenken



In diesem Jahr möchten wir unsere „Aktion Tannenbaum“ wieder starten und Menschen beschenken, die in sozialen Einrichtungen leben oder dort unterstützt und begleitet werden. Gerade in diesem schwierigen Jahr sollen liebevoll verpackte Geschenke ganz nach dem individuellen Wunsch etwas Freude in den schwierigen Alltag bringen. Für jedes Geschenk haben wir ein Budget von 15 €. Lasst uns gemeinsam möglichst viele Menschen beschenken. Helft uns dabei mit eurer Spende!

Bleibt gesund und zuversichtlich!
Herzliche Grüße aus dem Hafen,

Eure
Anja, Svenja und Michael



PS: Mit Eurer Unterstützung können wir noch mehr bewegen!

Spendenkonto IBAN: DE79 2003 0000 0010 3372 51, BIC: HYVEDEMM300

<https://betterplace.org/p69496>

oder beim Online-Einkauf über [gooding.de](https://www.gooding.de), [amazon.smile.de](https://www.amazon.smile.de) oder [BILDUNGSSPENDER.de](https://www.bildungsspender.de)